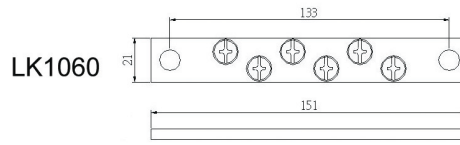


# 電信接地銅排, 接地端子, 動力端子

**LONG KUANG®**



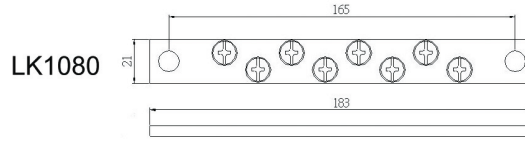
**LK1060**  
6點



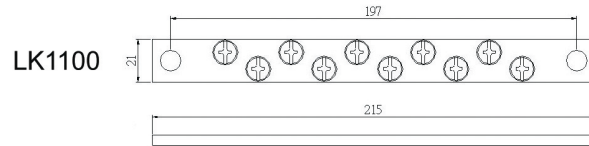
電信接地銅排



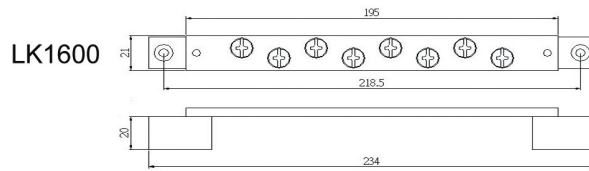
**LK1080**  
8點



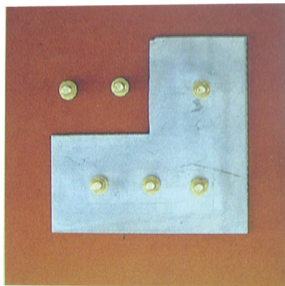
**LK1100**  
10點



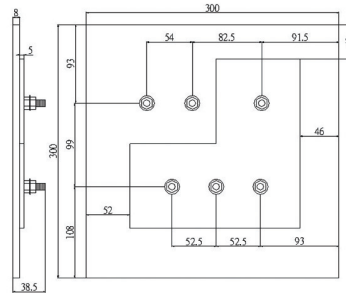
**LK1600**  
電信接地銅板 8點



尺寸圖 Dimension



**LK1800**



尺寸圖 Dimension

電信接地銅板  
L型

※ 接地端子單排式耐電流為20A，雙排式耐電流為30A ※



**LK9203**  
接地端子  
單排式 3P

編號	規格
LK9204	4P
LK9205	5P
LK9206	6P
LK9207	7P



**LK9208**  
接地端子  
雙排式 8P

編號	規格	編號	規格
LK9209	9P	LK9218	18P
LK9210	10P	LK9220	20P
LK9212	12P	LK9222	22P
LK9214	14P	LK9224	24P
LK9216	16P	LK9226	26P

※ 動力端子所有規格，耐電流最大均為150A ※



**LK9305**  
動力端子板  
單排式 5P

編號	規格
LK9306	6P
LK9307	7P



**LK9308**  
動力端子板  
雙排式 8P

編號	規格	編號	規格
LK9310	10P	LK9320	20P
LK9312	12P	LK9322	22P
LK9314	14P	LK9324	24P
LK9316	16P	LK9326	26P
LK9318	18P		